

Basse

BAGARE

Édition du 20/07//2022

Mendibil / Sorhaitz

♩. = 80

ff

12/8

BA - GA - RE BA - GE - RA BA - GI - RE

2

BA - GI - RE BA - GA - RE BA - GA - RA

3

BA-GE-RA BA-GI-RE BA-GA-RE BA-GI-RE BA-GA-RE

5

♩. = 68

fff *f*

BA-GA-RA A - RA - BAN BA-GA-RE GI-PUZ -

7

KUN BA - GE-RA XI-BE - RUN BA - GI-RE TA BIZ -

9

KA - IANBA - GA-RA A - RA - BANBA-GA-RE GIPUZ -

11

KUN BA - GERA XI-BE - RUN BA - GI-RE TA BIZ -

13

KA - IANBA - GA-RA BAITA E - RE LAPUR-DI TANA - FA -

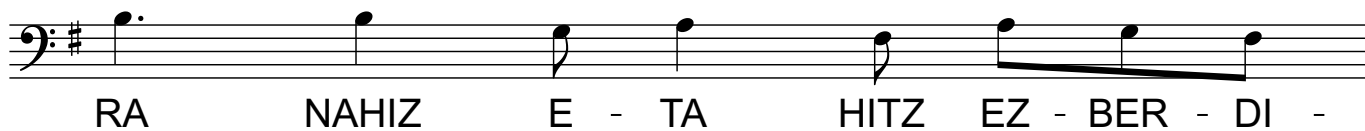
15

RRAN GU - ZI - OK GA - RA ES -

16

KUAL-DUN GU - ZI - OK A - NA - IAK GA -

17



18



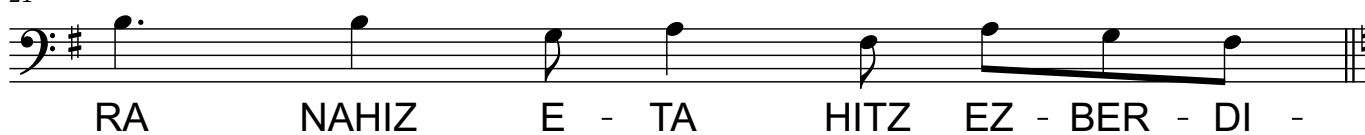
19



20



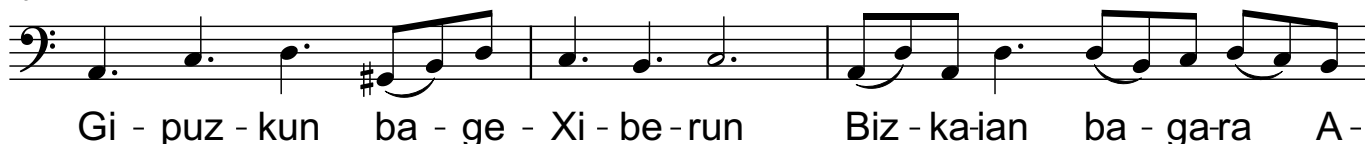
21



22



25



28



32



34



36



38



40



43



45



47



49



51



53



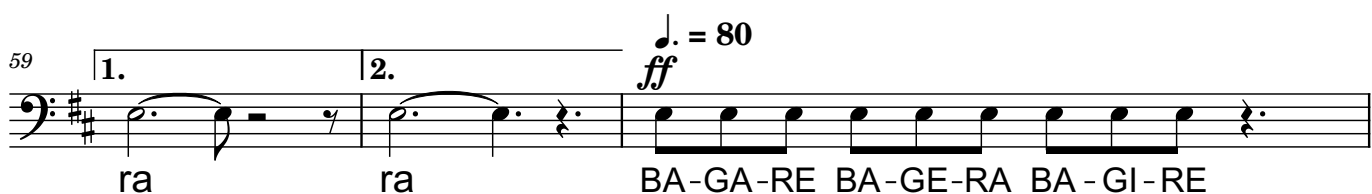
55



57



59



4

62

Musical notation for measure 62, bass clef, key signature of two sharps (F# and C#). The melody consists of quarter notes: B2, G2, E2, B2, G2, E2, B2, G2, E2, followed by a quarter rest. The lyrics are: BA - GI - RE BA - GA - RE BA - GA - RA

63

Musical notation for measure 63, bass clef, key signature of two sharps (F# and C#). The melody consists of eighth notes: B2, G2, E2, B2, G2, E2, B2, G2, E2, followed by a quarter rest. The lyrics are: BA-GE-RA BA-GI-RE BA-GA-RE BA-GI-RE BA-GA-RE BA-GA-RA. The final note of the melody is marked with a fortissimo (*fff*) dynamic. The measure ends with a double bar line.

Partitura hau Euskal kultur erakundeak eta Iparraldeko Abesbatzen Elkartek antolatatu duten sareko bildumatik deskargatua izan da. **Baliatu aitzin, aholkatzen dizugu <http://partiturak.eke.eus> orrian bilduak diren garrantzizko zehaztasunak artoski irakurtzea.**

Gurekin harremanetan sartzeko, milesker partiturak@eke.eus helbidera idazteaz.



Cette partition a été téléchargée depuis la parthèque en ligne mise en place par l'Institut culturel basque et la Fédération des Chœurs du Pays Basque. **Nous vous recommandons de lire attentivement les précisions importantes détaillées sur la page <http://partitions.eke.eus> avant de l'utiliser.**

Pour joindre les personnes contribuant à l'édition et à la mise en ligne des partitions de la parthèque merci d'écrire à l'adresse partitions@eke.eus.