

Basse

AMATXO

Harmonisation : Alexandre lesbordes

Transcription : Frédéric Sorhaitz

Édition du 03/07/2022

♩. = 40



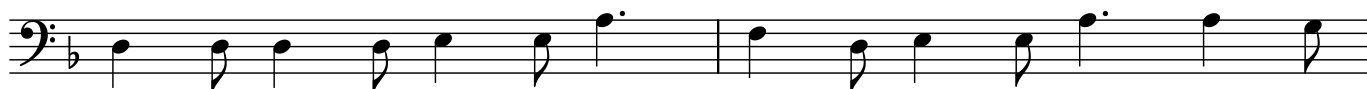
Oi - la - rra ku - ku - ru - ka e - txe - an da a - ri, Ja -
 (A) - txo zi - nez po - lli - ta da gu - re A - ma - tto, Xa -
 (I) - gan - de - tan e - de - rrik, i - du - ri pan - pi - na, Zi -
 (Bu) - ru sa - he - tse - ti - kan mo - to buz - tan - du - na, Le -

3



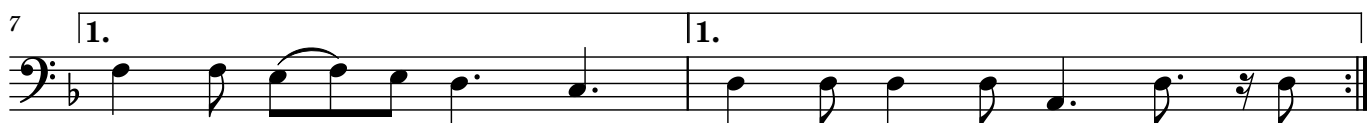
da - ni - kan a - ma - txo o - toi - tzez Jau - na - ri;
 har i - za - na ga - tik ez o - rai - no tton - tto.
 nez e - rran li - te - ke: "ho - rra E - rre - gi - na!"
 po gi - bel al - de - an mo - ka - nes ur - di - na,

5



Bi es - ku - ak i - ka - ran, so ku - ru - tze - a - ri: "Jau -
 Di - ruz ba - lim - bad' e - re po - xi bat po - bre - tto, O -
 Be - gi - a i - rriz da - go, ha - la - ber ez - pai - na: Oi
 "Ba - le - na - rik" ga - be - ko soi - ne - ko fin fi - na, Za -

7



nak be - ha di - e - zon e - gun be - rri - a - ri!" A -
 mor' o - nez be - de - ren da - go a - be - ra - tto. I -
 zer a - txo po - lli - ta, Jain - ko - ak e - gi - na! Bu
 ia - no bat po - lli - ta

9



nak be - ha di - e - zon
 mor' o - nez be - de - ren
 zer a - txo po - lli - ta,
 ia - no bat po - lli - ta ber' es - kuz e - gi - na.

Partitura hau Euskal kultur erakundeak eta Iparraldeko Abesbatzen Elkartek antolatatu duten sareko bildumatik deskargatua izan da. **Baliatu aitzin, aholkatzen dizugu <http://partiturak.eke.eus> orrian bilduak diren garrantzizko zehaztasunak artoski irakurtzea.**

Gurekin harremanetan sartzeko, milesker partiturak@eke.eus helbidera idazteaz.



Cette partition a été téléchargée depuis la parthèque en ligne mise en place par l'Institut culturel basque et la Fédération des Chœurs du Pays Basque. **Nous vous recommandons de lire attentivement les précisions importantes détaillées sur la page <http://partitions.eke.eus> avant de l'utiliser.**

Pour joindre les personnes contribuant à l'édition et à la mise en ligne des partitions de la parthèque merci d'écrire à l'adresse partitions@eke.eus.